



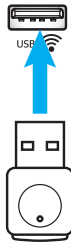
DLP® Projektor

FØRSTE OPSÆTNING

Forberedelse til multimediefunktionerne

Trin 1:


Installerer af USB Wi-Fi-donglen



For at bruge den indbyggede HDCast Pro-enhed til trådløs fremvisning, skal du først sætte USB Wi-Fi-donglen i den rigtige USB-port bag på projektoren. Når USB Wi-Fi-donglen er sat i, kan du bruge HDCast Pro-enheden til trådløs fremvisning.

Trin 2:

Opsætning af din HDCast Pro

Inden du gør i gang, skal du sørge for, at sætte USB Wi-Fi-donglen i USB-porten, der er mærket USB . Hvis USB Wi-Fi-donglen ikke er sat i, skal du **STOP HER** og gå tilbage til "**Trin 1 Installerer af USB Wi-Fi-donglen**". Når du har sat USB Wi-Fi-donglen i, skal du fortsætte til **A**.

A. Sådan downloader du HDCast Pro til Android og iOS:

Scan QR-koden nedenfor, for at downloade appen fra et af systemernes app-butikker ELLER søg efter "HDCast Pro" i App Store eller Google Play Store.

B. Sådan downloader du HDCast Pro til Windows 7/8.1/10 og Mac OS X:

Gå til <http://www.optoma.com/hdcastpro> eller scan QR-koden nedenfor for, at åbne websiden på en iOS- eller Android-smartphone/tablet – eller på en Windows- eller Mac-computer.

C. Brug på projektorens tastatur eller på fjernbetjeningen, og vælg **Netværksvisning** for, at åbne startside i HDCast Pro. Åbn HDCast Pro-appen på din iOS-, Android-, Windows- eller MAC OS X-enhed, vælg HDCast Pro-ikonet og vælg derefter HDCast Pro på listen (f.eks.: HDCastPro_EF4F35F6).

Vælg **OK**, når "Go to Wi-Fi Setting" vises på skærmen. Vælg HDCastPro_XXXXXXX, indtast adgangskoden, der står på startskærmen i Projector HDCast Pro, og gå derefter tilbage til HDCast Pro-appen. Hvis du bliver bedt om det, skal du vælge HDCastPro_XXXXXXX på listen.

D. Forbind HDCast Pro til et Wi-Fi-netværk:

Vælg **Conference Control > Network Setting** i HDCast Pro-appen. Vælg pilen til højre for internet-ikonet.

Vælg Wi-Fi-netværket, som du ønsker at oprette forbindelse til, på listen. Indtast Wi-Fi-adgangskoden, når du bliver bedt om det, og vælg derefter **OK**. Når HDCast Pro er forbundet til Wi-Fi-netværket, behøver du ikke længere, at forbinde direkte til HDCast Pro. Du skal blot lukke og åbne HDCast Pro-appen, vælg HDCast Pro-ikonet og vælg derefter HDCast Pro (med Wi-Fi-router-ikonet) på listen.

E. Alle HDCast Pro-funktioner kan vælges i HDCast Pro-appen.

Ønsker du, at bruge skærmspejling i Android eller Windows?

Vælg "Mirror Off" for, at slå skærmspejling til (ikonet skifter fra Spejling fra til Spejling til, og viser den aktuelle status).

F. For yderligere oplysninger om bl.a. adgang til dataark i HDCast Pro, iOS-appen, Android-appen, Windows-appen og Mac OS X-appen, bedes du gå på www.optoma.com/hdcastpro.

iOS/Android-app



Windows/Mac-app og oplysninger



YouTube - videovejledninger til skærmspejling



MULTIMEDIE



USB-læser

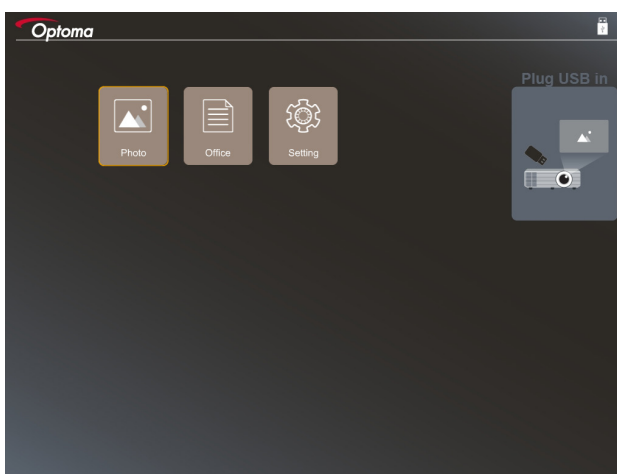
Billed- og dokumentfremviser

Brugere skal ikke nødvendigvis bruge en pc eller mobilenhed for, at vise indhold. Med enhedens indbyggede USB-læser kan brugeren blot tilslutte en USB-lagerenhed, og derved se billeder og dokumenter i formater såsom PowerPoint, Word, Excel og PDF.

Bemærk: Hvis du ønsker, at bruge USB-læserfunktionen, skal du slutte et USB-flashdrev til projektoren.

Følg følgende trin for, at afspille billed- eller office-filer på projektoren:

1. Forbind strømkablet til projektoren og til en stikkontakt. Tænd herefter for projektoren ved, at trykke på knappen "⏻" enten på projektorens tastatur eller på fjernbetjeningen.
2. Slut en USB flashdisk til din projekter.
3. Tryk på  på tastaturet på projektoren, eller på  på fjernbetjeningen og vælg **USB Reader**. Siden USB Reader åbnes.



4. Åbn menuen i USB Reader, og vælg multimediefilerne: **Billede** eller **Office**. Eller vælg punktet **Indstillinger** for, at ændre billede- eller officeindstillingerne.

Understøttede USB-formater

Opbevaring	Enhedstype	Filsystem	Fil- & biblioteksniveau
USB	USB Flash	FAT16, FAT32, NTFS, ExFAT	<ul style="list-style-type: none">• Understøtter op til 999 biblioteker/ filer• Stinavn kan højst være 100 tegn

Bemærk: Understøtter USB-hukommelse op til 64 GB.

MULTIMEDIE

Foto

Tryk på ◀, ▶, ▲ eller ▼ for, at vælge et billede, og tryk derefter på knappen "◀" på projektorens tastatur, eller på knappen **Enter** på fjernbetjeningen for, at åbne billedfremvisningen.



Tryk på ◀, ▶, ▲ eller ▼ for, at vælge en betjeningsfunktion på skærmen, og tryk derefter på knappen "◀" på tastaturet på projektoren eller på knappen **Enter** på fjernbetjeningen for, at udføre betjeningsfunktionen.

Ikoner for betjeningsknapperne og funktionerne findes i følgende tabel:

Funktionsikon	Funktionsbeskrivelse
	Roter billede 90 grader
	Zoom ind og ud
	<ul style="list-style-type: none">• Panorer, mens der er zoomet ind• Gå til forrige eller næste side, når værktøjslinjen forsvinder (understøttes ikke, når der er zoomet ind)
	Nulstil billedstørrelse til standardstørrelsen (1x).
	Vis billeder i diasshow
	Vis billedoplysninger
	Gå til den forrige eller næste side (på fjernbetjeningen)

MULTIMEDIE

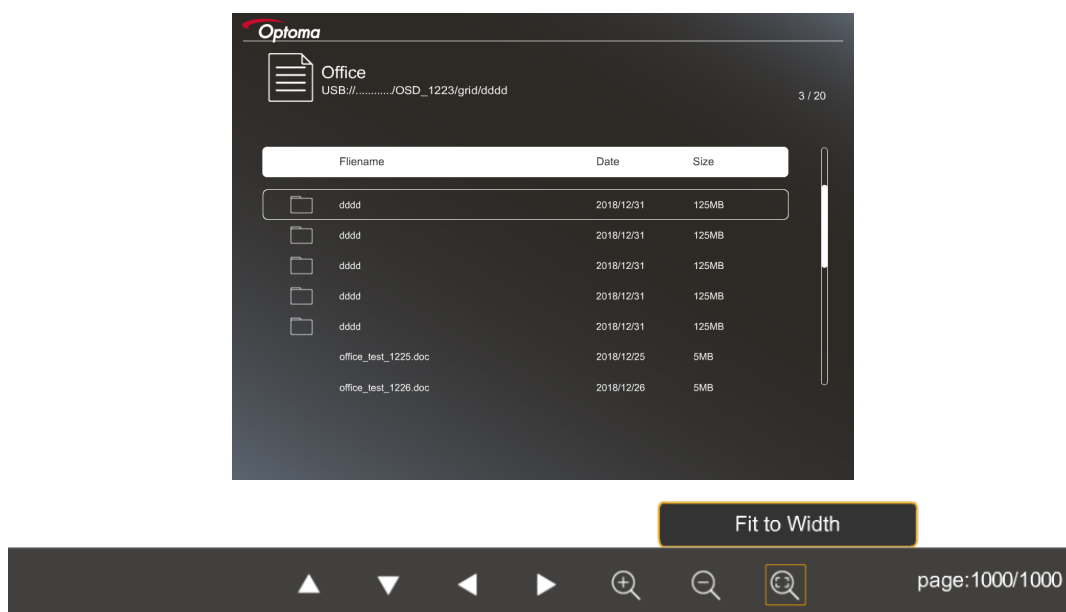
Understøttede billedformater

Billedformat	Profil	Fargerom	Begrænsning af størrelse
JPEG	Baseline	YUV400	8000*6000
		YUV420	8000*6000
		YUV422	8000*6000
		YUV440	8000*6000
		YUV444	8000*6000
	Progressive	YUV400	Bredde <= 8000 og højde <= 6000
		YUV420	
		YUV422	
		YUV440	
		YUV444	

- Forslag: Begræns understøttet størrelse af BMP og JPG progressiv fil.
- Understøtter BMP-opløsning op til 1600x1200.
- Understøtter JPEG progressiv opløsning op til 1600x1200.

Office

Tryk på ◀, ▶, ▲ eller ▼ for, at vælge et dokument, og tryk derefter på knappen "←" på projektorens tastatur, eller på knappen **Enter** på fjernbetjeningen for, at åbne dokumentfremvisningen.





Tryk på ◀, ▶, ▲ eller ▼ for, at vælge en betjeningsfunktion på skærmen, og tryk derefter på knappen "←" på tastaturet på projektoren eller på knappen **Enter** på fjernbetjeningen for, at udføre betjeningsfunktionen.

Ikoner for betjeningsknapperne og funktionerne findes i følgende tabel:

Funktionsikon	Funktionsbeskrivelse
	Zoom ind og ud Bemærk: Standardforstørrelsen indstilles af systemet.
	<ul style="list-style-type: none"> • Panorerer, mens der er zoomet ind • Gå til forrige eller næste side, når værktøjslinjen forsvinder (understøttes ikke, når der er zoomet ind)

MULTIMEDIE

Funktionsikon	Funktionsbeskrivelse
	Tilpas til højde, Tilpas til bredde eller Tilpas til skærm
side: 1000 / 1000	Aktuel side / I alt sider
 (på fjernbetjeningen)	<ul style="list-style-type: none"> Gå til den forrige eller næste side Skift arbejdsark i Excel

Understøttede dokumentformater

Filformat	Understøttet version	Sider/linjer begrænsning	Begrænsning af størrelse	Kommentar
Adobe PDF	PDF 1.0	Op til 1000 sider per fil	Op til 75 MB	-
	PDF 1.1			
	PDF 1.2			
	PDF 1.3			
	PDF 1.4			
MS Word	British Word 95	På grund af, at Office Viewer ikke indlæser alle sider af en MS Word-fil på samme tid, er der ingen begrænsninger af sider og linjer.	Op til 100 MB	Understøtter ikke fed tekst i simplificeret kinesisk skrift
	Word 97, 2000, 2002, 2003			
	Word 2007 (.docx), 2010 (.docx)			
MS Excel	British Excel 5, 95	Begrænsning af rækker: Op til 595	Op til 15 MB	Understøtter ikke adgangskodebeskyttede ark
	Excel 97, 2000, 2002, 2003	Begrænsning af kolonner: Op til 256		
	Excel 2007 (.xlsx), 2010 (.xlsx)	Ark: Op til 100		
	Office XP Excel	Bemærk: De ovennævnte tre begrænsninger kan ikke vises samtidigt på én Excel-fil.		
MS PowerPoint	British PowerPoint 97	Op til 1000 sider per fil	Op til 19 MB	Understøtter ikke rækkefølge for diasshow
	PowerPoint 2000, 2002, 2003			
	PowerPoint 2007 (.pptx)			
	PowerPoint 2010 (.pptx)			
	Office XP PowerPoint			
	PowerPoint-præsentation- -2003 og tidligere (.pps)			
PowerPoint-præsentation- -2007 og 2010 (.ppsx)				

Bemærk: Animationer i PowerPoint understøttes ikke.

MULTIMEDIE

USB-visning (mobilenhed sat direkte i USB-porten)

Skærmspejling med et USB-kabel

Skærmspejl din iOS- eller Android-skærm ved, at forbinde enheden til projektoren med dit USB-opladekabel. Del dit indhold på den store skærm, nemt og bekvemt.



Bemærk:

- *USB Display-funktionen kræver en tetheringforbindelse fra smart-enheden til projektoren.*
- *Skærmspejl din iOS- eller Android-skærm ved, at forbinde enheden til projektoren med dit USB-opladekabel. Del dit indhold på den store skærm, nemt og bekvemt.*
- *Android-enheder skal downloade en gratis mobilapp for, at kunne bruge skærmspejlingen.*

Følg disse trin for at spejle skærmen på din smart-enhed til projektoren:

1. Forbind strømkablet til projektoren og til en stikkontakt. Tænd herefter for projektoren ved, at trykke på knappen "⏻" enten på projektorens tastatur eller på fjernbetjeningen.
2. Gør et af følgende:

Til iOS:

- a) Tryk på  på tastaturet på projektoren, eller på  på fjernbetjeningen og vælg **USB Display**. Siden USB Display vises.



- b) Opret forbindelse mellem projektoren og din smart-enhed med et USB-kabel. Skærmen på din smart-enhed spejles automatisk til projektoren.

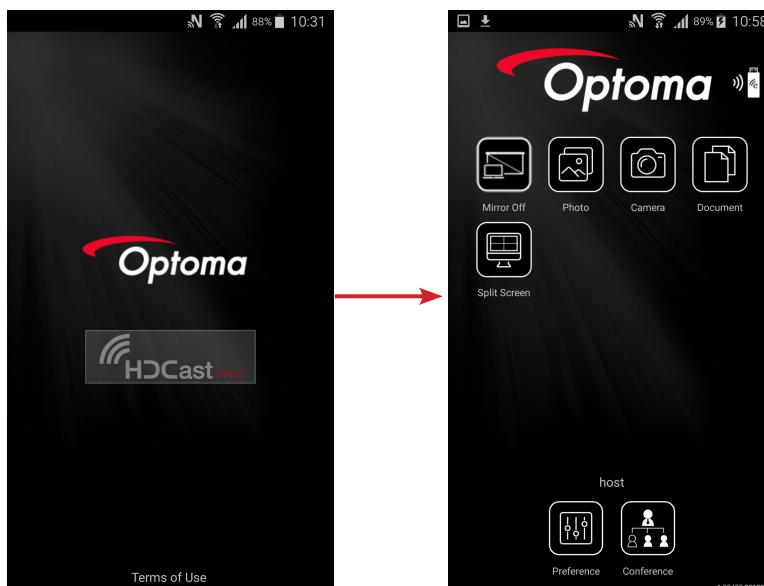
MULTIMEDIE

Til Android:

- a) Download appen **HDCast Pro** på Google Play, og installer den på din smartenhed.
- b) Tryk på **Indstillinger > Mere** og aktiver **USB Tethering** på smartenheden.

Bemærk: *Placeringen af tetheringfunktionen kan variere afhængig af din smart-enhed.*

- c) Opret forbindelse mellem projektoren og din smart-enhed med et USB-kabel.
- d) Åbn appen HDCast Pro på din smartenhed, og tryk på ikonet HDCast Pro. Skærmen på din smart-enhed spejles til projektoren.



Bemærk:

- *Understøtter operativsystemerne Android version 5.0 og nyere. Anbefalet CPU er Quad Core eller hurtigere.*
- *Der kræves et 3,5mm telefon-jackstik eller højttaler for at sende mobilindholdets lyd ud.*
- *USB Display understøtter ikke apps med DRM (Digital Rights Management).*
- *Brug det standardkabel, der fulgte med smart-enheden.*
- *De smart-enheder, der understøtter USB type C, understøtter muligvis ikke USB Display-funktionen. USB Display-funktionen bruger USB 2.0-stik.*

MULTIMEDIE



Netværksvisning

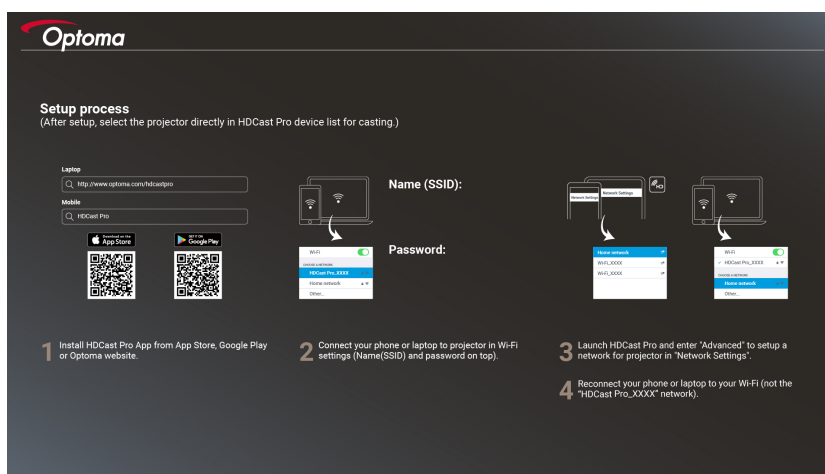
Trådløs fremvisning med en valgfri Wi-Fi-dongle

Med en valgfri Wi-Fi-dongle og vores gratis mobilapp, kan du oprette en trådløs forbindelse til din bærbar pc, tablet eller mobilenhed, og derved fremvise dit indhold på en stor skærm. Der kan forbindes op til 4 enheder til projektoren på samme tid.

Med trådløs visning kan du undgå, at bruge kabler og derved forbedre forbindelsens fleksibilitet.

Følg disse trin for at spejle skærmen på din smart-enhed til projektoren:

1. Forbind strømkablet til projektoren og til en stikkontakt. Tænd herefter for projektoren ved, at trykke på knappen "⏻" enten på projektorens tastatur eller på fjernbetjeningen.
2. Tryk på  på tastaturet på projektoren, eller på  på fjernbetjeningen og vælg **Network Display**. Siden Network Display vises.



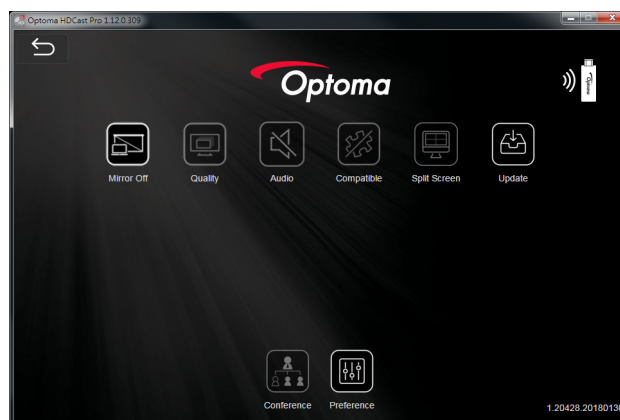
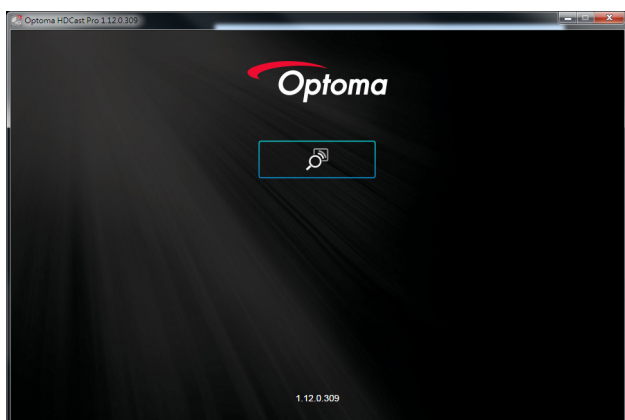
3. Afhængig af operativsystemet på din mobilenhed skal du åbne App Store (iOS) eller Google Play (Android) og installere appen **HDCast Pro** på enheden.

Hvis du bruger en bærbar computer, skal du downloade appen **HDCast Pro** fra webstedet www.optoma.com/hdcastpro.

4. Sæt en wifi-dongle (ekstraudstyr) i projektoren.
5. Forbind den smart-enhed eller bærbare via Wi-Fi til projektoren. Følgende er et eksempel på forbindelsesparametre:
 - SSID for projektoren: **HDCastPro_XXX**
 - Wi-Fi-adgangskode: **XXX**

Bemærk: Projektorens SSID og Wi-Fi adgangskoden varierer, afhængig af den forbundne Wi-Fi-dongle.

6. Åbn appen **HDCast Pro** på din smart-enhed eller bærbare computer og konfigurer **Netværksindstillinger** i menu Avanceret for at oprette forbindelsen til projektoren.
7. Forbind din smart-enhed eller bærbare computer til dit foretrukne Wi-Fi-adgangspunkt, som ikke er **HDCast Pro_XXX**.



MULTIMEDIE

Understøttede funktioner

Enhed	Funktioner	Begrænsning
Laptop	Spejling	Windows 10
	Skærmdeling	Bemærk: Udvidet skærm understøttes ikke.
iOS	Foto	Skærmspejling, AirPlay og videoindhold understøttes ikke
	Dokument	
	Kamera	
	Skærmdeling	
Android	Spejling	Videoindhold understøttes ikke
	Foto	
	Dokument	
	Kamera	
	Skærmdeling	

Systemkrav

Operativsystem / Emne	Krav
Windows:	
CPU	Dual Core Intel Core i 2,4GHz
Hukommelse	DDR 4GB og bedre
Grafikkort	256MB VRAM eller mere
Styresystem	Windows 7 / 8.0 / 8.1 / 10 eller nyere
Bemærk:	
<ul style="list-style-type: none">• ATOM Celeron processorer understøttes ikke.• Operativsystem med starterversion understøttes ikke.• Udvidet tilstand understøttes muligvis ikke på nogle bærbare computere med Windows 10 operativsystemet.	
Mac:	
CPU	Dual Core Intel Core i 1,4GHz eller hurtigere Bemærk: PowerPC understøttes ikke.
Grafikkort	Intel, nVIDIA eller ATI grafikkort med 64MB VRAM eller mere
Styresystem	MAC OS X 10.11 eller nyere
Bemærk: Sørg for at operativsystemet er opdateret.	
iOS:	
iOS	iOS 10 eller nyere
Enhed	Alle iPhone™ modeller efter iPhone 5
	Alle iPad™ modeller efter iPad mini 2
Opbevaring	Mindst 40MB ledig lagerplads
Android:	
Telefon/Pad	Android 5.0 eller nyere med 1GB RAM
Opløsning	WVGA ~ 1080p
CPU	Quad Core eller nyere
Opbevaring	Mindst 40MB ledig lagerplads

